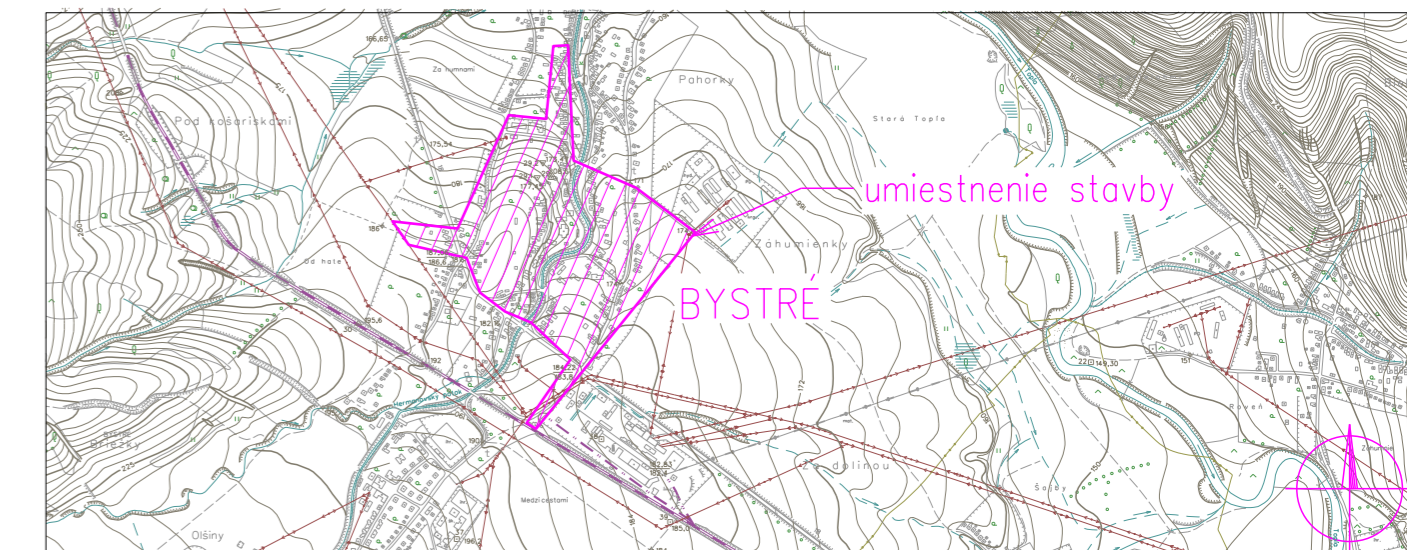


Situácia M 1:2880



Celková situácia M 1:25 000

LEGENDA

- - jestv. vzdušné VN vedenie
- - navrh. úprava jestv. vzdušného NN vedenia
- - jestv. vzdušné NN vedenie
- TS - existujúca transformačná stanica VN/NN
- - navrh. nové vzdušného VN vedenie (izolovaný VN kábel)
- - navrh. nové vzdušného NN vedenie (izolovaný NN kábel)
- - - - navrh. nové kábelové NN vedenie v zemi
- X X - existujúce vzdušné NN vedenie, demontáž
- TS - navrhovaná transformačná stanica VN/NN
- TS - existujúca transformačná stanica VN/NN, demontáž

NÁMRAZOVÁ OBLASŤ : I-1 (VN), LAHKÁ (NN)
 ZNEČISTENIE OBLASTI: STREDNÉ - Z II.

VN: 3 ~ 22 kV 50 Hz
 NN: 3/PEN ~ 400/230 V 50 Hz TN-C

OCHRANA PRED ÚRAZOM ELEKTRICKÝM PRÚDOM:

- BEZPEČNOSTNÉ OPATRENIA VN (STN EN 50522, STN EN 61936-1):**
- ochrana pred priamym dotykom - umiestnením mimo dosahu
 - ochrana pred nepriamym dotykom - uzemnením

OCHRANNÉ OPATRENIA NN (STN 33 2000-4-41):

- samočinné odpojenie napájania
- dvojitá alebo zosilnená izolácia

Mapové podklady : Informačný systém katastra nehnuteľnosti
 © Úrad geodézie, kartografie a katastra Slovenskej republiky

ZODPOVEDNÝ PROJEKTANT	Ing. Vladislav Plocar	SADA	
VEDÚCI PROJEKTANT	Ing. Vladislav Plocar		
PROJEKTANT	Ing. Vladislav Plocar		
VEDÚCI ÚTVARU	Ing. Martin Hajduk		
STAVEBNÍK	Východoslovenská distribučná a.s.		
MESTO STAVBY	Snina	STUPEŇ	RP
NÁZOV STAVBY	Bystré, ul. Družstevná - VN, TS1, TS3, TS10, NN a DP	ČÍSLO ZÁKAZKY	IP-10764
		DATUM	11/2020
		FORMÁT	3xA4
NÁZOV VÝKRESU	Prehľadná situácia	MERKA	1:2880
			1