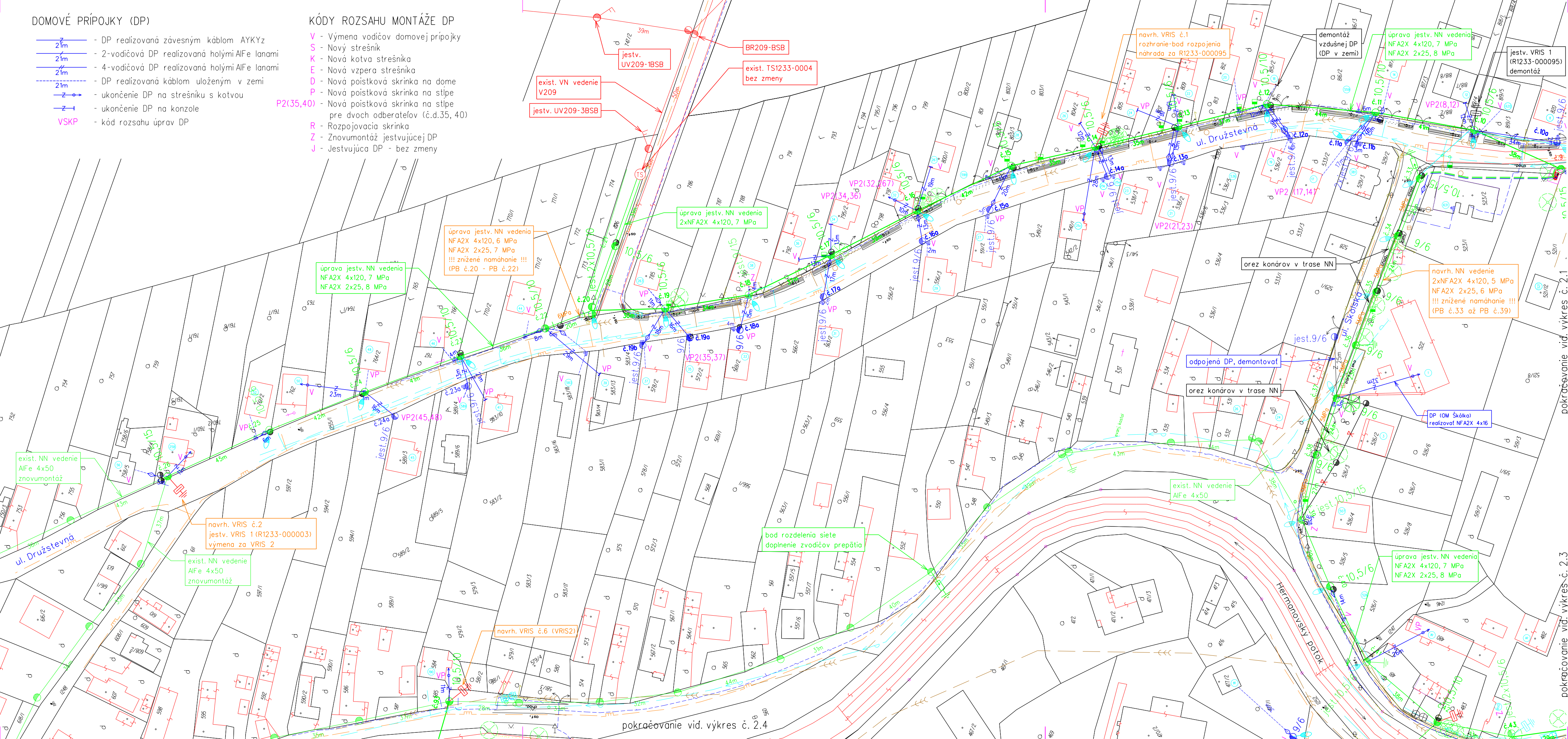


DOMOVÉ PRÍPOJKY (DP)

- 21m - DP realizovaná závesným káblom AYKYz
- 21m - 2-vodičová DP realizovaná holými AIFe lanami
- 21m - 4-vodičová DP realizovaná holými AIFe lanami
- 21m - DP realizovaná káblom uloženým v zemi
- 21m - ukončenie DP na strešniku s kotvou
- 21m - ukončenie DP na konzole
- VSKP - kód rozsahu úprav DP

KÓDY ROZSAHU MONTÁŽE DP

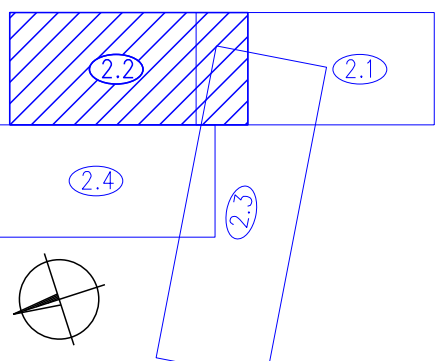
- V** - Výmena vodičov domovej prípojky
- S** - Nový strešník
- K** - Nová kotva strešníka
- E** - Nová vzpera strešníka
- D** - Nová poistková skrinka na dome
- P** - Nová poistková skrinka na stĺpe
- P2(35,40)** - Nová poistková skrinka na stĺpe pre dvoch odberateľov (č.d.35, 40)
- R** - Rozpojovacia skrinka
- Z** - Znovomontáž jestvujúcej DP
- J** - Jestvujúca DP - bez zmeny



LEGENDA

- - jestvujúce vzdušné distribučné VN vedenie
- - navrh. nové vzdušného VN vedenie (izolovaný VN kábel)
- - - - navrh. nové VN vedenie (VN kábel v zemi)
- - navrhované vzdušné káblové distribučné NN vedenie
- - - - navrhované káblové distribučné NN vedenie v zemi
- - jestvujúce vzdušné distribučné NN vedenie
- - - - navrhovaná demontáž vzdušného rozvodu NN
- - jestvujúci podporný bod distribučnej NN siete, demontáž
- - jestvujúci podporný bod distribučnej NN siete, ponechá sa
- - navrhovaný podporný bod distribučnej NN siete
- - jestvujúci prípojkový podporný bod, ponechá sa
- - navrhovaný prípojkový podporný bod
- TS - navrhovaná transformačná stanica VN/NN
- TS - jestvujúca transformačná stanica VN/NN
- - jestvujúca skriňa merania RE
- - navrhovaná rozpojovacia a ističia skriňa (VRIS)
- - jestvujúce svietidlo VO, znovomontáž
- ◇ - navrhovaná káblová spojka (VN, NN)

Klad výkresov:



OCHRANNÉ PÁSMA:

VODOVOD A KANALIZÁCIA DO DN500	1,5 m
VODOVOD A KANALIZÁCIA NAD DN500	2,5 m
PODZEMNÉ OZNAMOVACIE VEDENIE	1,5 m
NADZEMNÉ OZNAMOVACIE VEDENIE	2,0 m
PODZEMNÉ KÁBELOVÉ VEDENIE od 1kV-110kV	1 m
PLYNOVOD V OBCI (menej ako 0,4 MPa)	1 m
PLYNOVOD DO DN 200	4 m
PLYNOVOD DO DN 500	8 m

LEGENDA EXIST. INŽINIERSKÝCH SIETÍ:

- MTS KÁBELOVÉ
- MTS VEDENIE VZDUŠNÉ
- KANALIZÁCIA
- VODOVOD
- PLYNOVOD STL

NÁMRAZOVÁ OBLASŤ : I-1 (VN), LAHKÁ (NN)
 ZNEČISTENIE OBLASTI: STREDNÉ - Z II.
VN: 3 ~ 22 kV 50 Hz
NN: 3/PEN ~ 400/230 V 50 Hz TN-C

OCHRANA PRED ÚRAZOM ELEKTRICKÝM PRÚDOM:
BEZPEČNOSTNÉ OPATRENIA VN (STN EN 50522, STN EN 61936-1):
 - ochrana pred priamym dotykom - umiestnením mimo dosahu
 - ochrana pred nepriamym dotykom - uzemnením
OCHRANNÉ OPATRENIA NN (STN 33 2000-4-41):
 - samočinné odpojenie napájania
 - dvojité alebo zosilnená izolácia
 Mapové podklady : Informačný systém katastra nehnuteľností
 © Úrad geodézie, kartografie a katastra Slovenskej republiky

ZODPOVEDNÝ PROJEKTANT	Ing. Vladislav Plocar	SADA	
VEDÚCI PROJEKTU	Ing. Vladislav Plocar		
PROJEKTANT	Ing. Vladislav Plocar		
VEDÚCI ÚTVARU	Ing. Martin Hajduk		
STAVEBNÍK	Východoslovenská distribučná a.s.		
MESTO STAVBY	Snina	STUPEŇ	RP
NÁZOV STAVBY	Bystré, ul. Družstevná - VN, TS1, TS3, TS10, NN a DP	ČÍSLO ZÁKAZKY	IP-10764
		DÁTUM	04/2021
		FORMÁT	4xA4
NÁZOV VÝKRESU	Situácia č. 2	MERKA	1:1000
			2.2